

# 推廣應用公開徵選計畫申請 經驗談

曾建瑋

(「數位典藏社區網絡推廣應用與終身學習社群體系建置計畫- (一)自然類典藏群實施計畫」執行團隊負責人、新竹市香山社區大學副主任)

2007/11/7

# 申請緣由與執行策略

- 計畫申請與執行不能去單位本身的發展脈絡，且申請執行此分項計畫將加值社區大學的課程系統學術性。
- 計畫執行(推廣應用)必須要具有足夠的知識性與公共性的強度。結合學界的教授、研究生來共同研究。
- 學術單位對於國科會計畫申請程序比較清楚
- 合作單位要多元：學術單位(建構知識性的伙伴)、政府部門(提供行政資源)、**NPO/NGO**(相關主題協力團隊)、社區組織(推廣通路)、企業(產官學合作)。
- 大學在社區，應該協助社區知識化、學術化。
- 曾參與社區大學運動的學術界伙伴：國立清華大學學務長/動機系賀陳弘教授、國立交通大學資訊工程系孫春在教授、國立清華大學通識教育中心主任沈宗瑞教授。

## 社區大學是怎樣的一個單位？

- 知識解放、公民參與、資源共享
- 執行主軸：終身學習、成人教育
- 對象：成人、社區民眾。
- 建置社區學習通路、研發成人學習方法、設計特殊族群學習教案、開發數位學習中心資源。
- 學術與生活接軌，素民研究知識養成

# 近年成果1-教材教案研發

- 例週單元課程
- 知性參訪活動
- 公共論壇
- 主題融入式教學

# 例週課堂教學



參考使用典藏資料庫：

1. 中央研究院「生活中的植物-常民對臺灣本土植物資源之利用」
2. 生活中的植物-常民對臺灣本土植物資源之利用

# 知性參訪活動



1. 國立海洋生物博物館「臺灣及鄰近地區水域動物相典藏之研究：魚類及蝦、蟹類」
2. 國立自然科學博物館「動物學典藏數位化計畫」
3. 國立臺灣大學「臺灣大學動物博物館典藏數位化計畫」



# 公共論壇



## 近年成果2-建置數位學習據點

- 公部門：新竹市立圖書館**e-Sky**數位學習中心、新竹市身心障礙服務大樓**e-Sky**數位學習中心。
- 在地社區：社區老人關懷站**e-Sky**數位學習中心、曲溪**e-Sky**社區數位學習中心
- 國際經驗：印尼亞齊數位學習中心(**Ache e-Learning Center**)



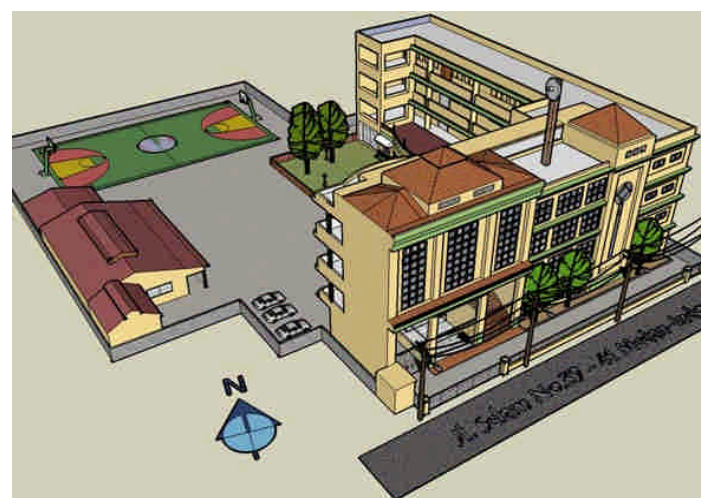
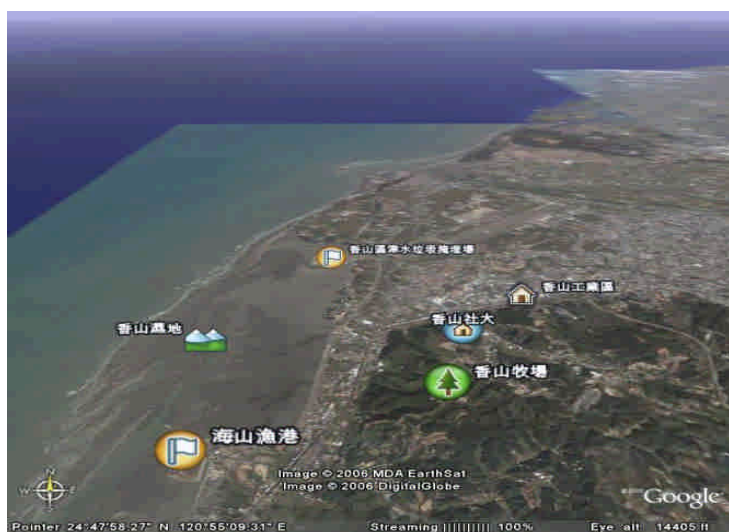
# 數位學習中心



## 近年成果3-數位學習工具教案開發

- Mailing list
- Wiki(共筆系統)
- SketchUp
- GoogleMaps
- GoogleEarth
- Moodle
- Xoops

# Web2.0數位工具整合應用

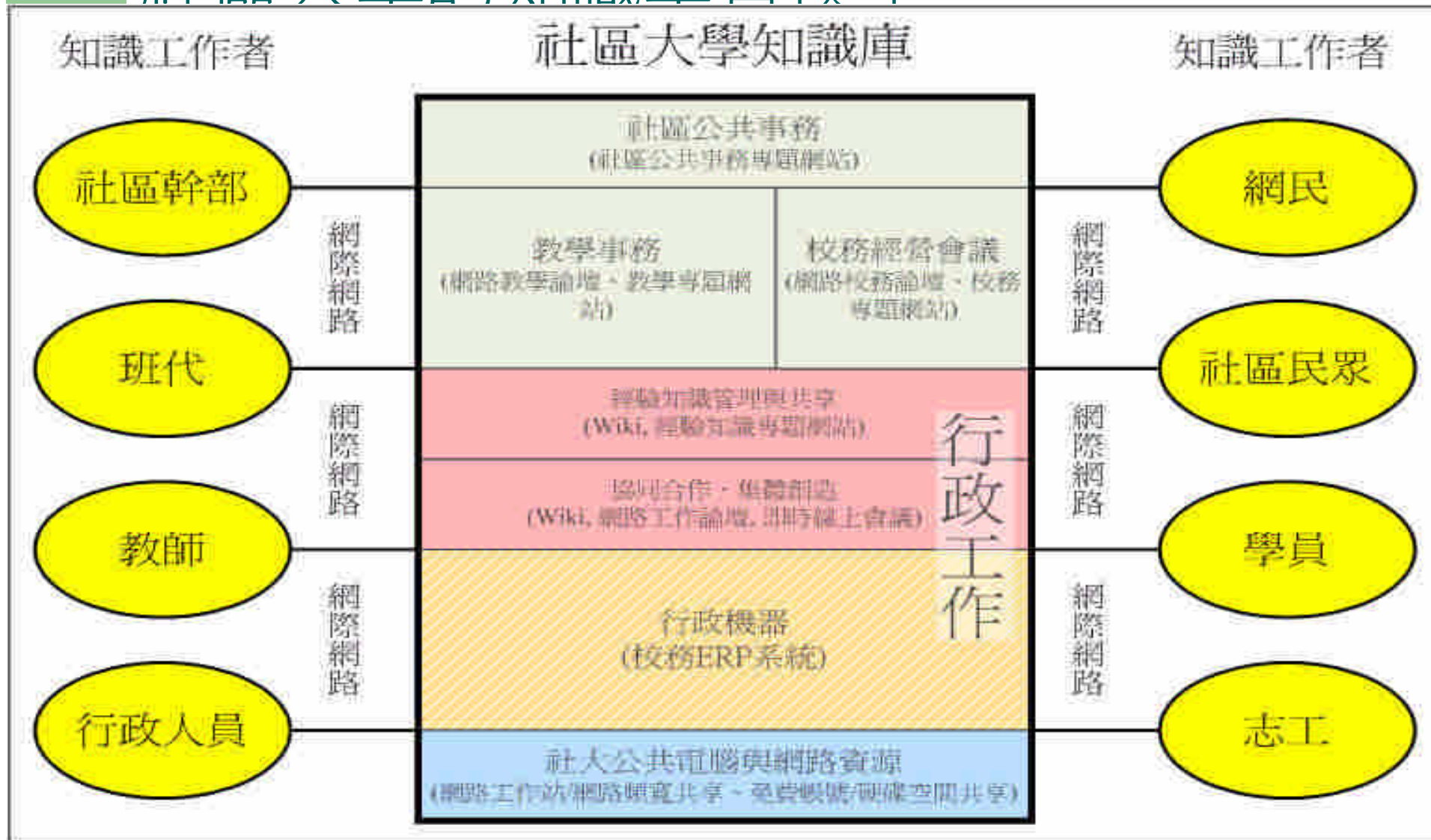


## 近年成果4-科學志工培力

- 科學志工訓練與養成。(服務對象：身障者、高齡者、外籍配偶、原住民)
- 風動電腦志工研習社：文化組、亞洲組、劇場組、生態組、國際組
- 辦理志工基礎訓練課程、專業訓練課程



# 社區大學的知識學習模型



## 執行團隊與合作單位

- 學術與教育單位：清華大學、交通大學、玄奘大學、中華大學
- 政府部門：新竹市教育局、新竹市文化局、新竹市家庭教育中心、新竹市社區營造中心、台北市立天文館
- **NPO/NGO**：台灣環境保護聯盟、台灣蠻野心足生態協會、荒野保護協會
- 國家研究部門：國家高速網路與計算中心
- 社區組織：在地社區發展協會
- 中小企業：智新資通、金連
- 國外合作單位：亞齊大學、亞齊回教大學、棉蘭蘇北大學



## 問題與建議

- 典藏資料庫部分仍有無法使用狀況，或是偶而網站失連的情形。
- 建議將數位典藏的資料盡量公開化、公共化、方便使用化，以公共版權的方式提供全世界免費使用，這樣才有可能引起世界各國的注目。
- 數位典藏一期的內容，有非常好的**metadata system**，那更應該開放讓全世界網民利用一般的搜尋引擎如**Google**等可以很容易搜尋到相關典藏內容，並可以馬上下載、使用。
- 目前幾乎所有典藏的內容，除了**metadata**外，建議可增加脈絡上的說明跟介紹，讓大家瞭解典藏內容的意義、脈絡、價值、如何使用。

## 計畫申請經驗

- 推廣學習：集體智慧、合作共學
- 資源整合：專業合作團隊多元結合、產官學合作(學術、政府、**NGO/NPO**、社區、企業)
- 人才培育：研究員、講師、志工
- 公共版權
- 永續經營

# End

- 敬請指教，感謝您的聆聽。